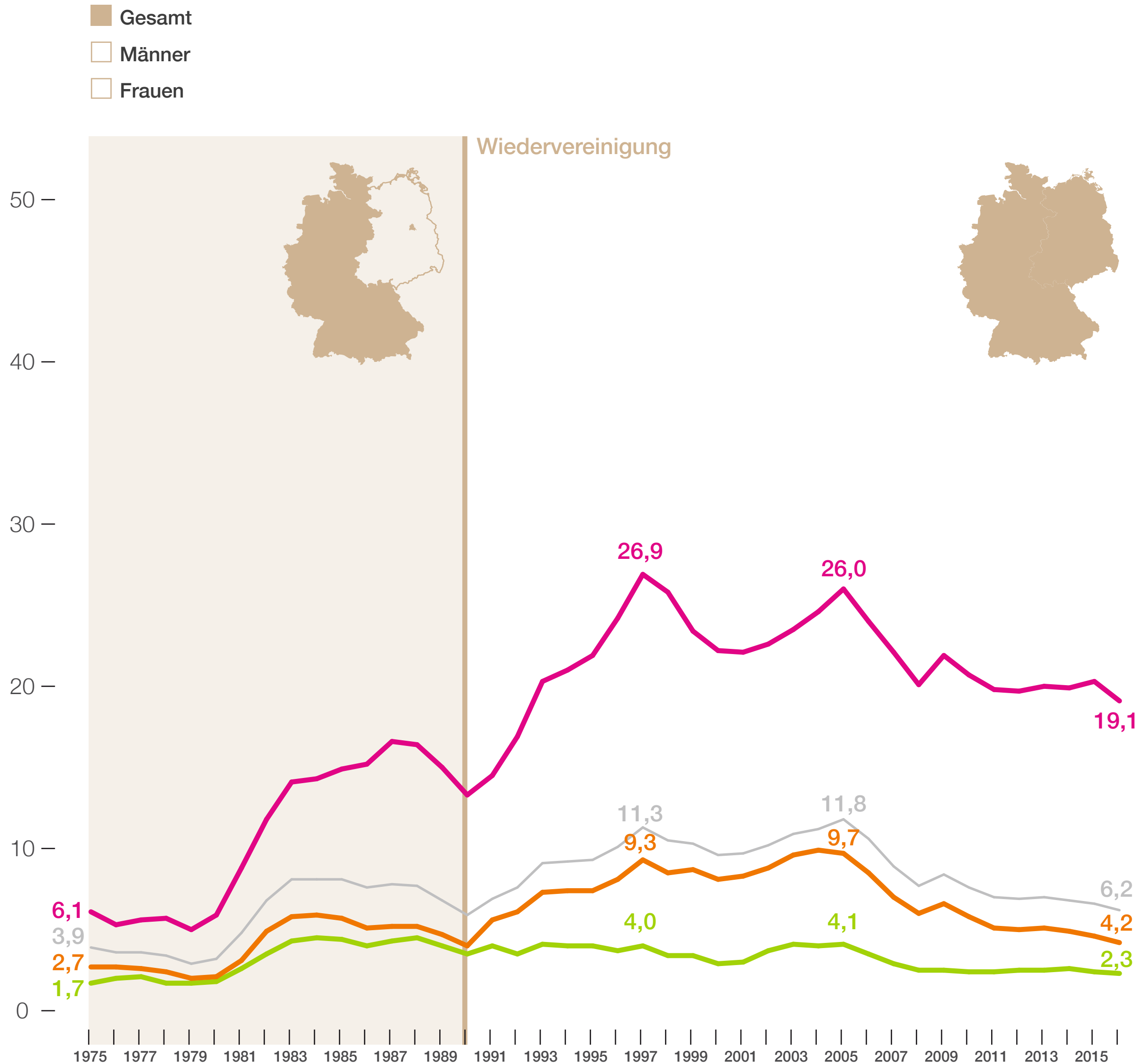


# Wie stark schützen die Bildungsabschlüsse vor Arbeitslosigkeit? (1975-2016)

Qualifikationsspezifische Arbeitslosenquote nach Geschlecht, Deutschland insgesamt



— Arbeitslosenquote gesamt — ohne Ausbildung — mit beruflicher Ausbildung — mit Hochschulausbildung



Hinweise:  
Die qualifikationsspezifische Arbeitslosenquote erfasst Arbeitslose in Prozent aller zivilen Erwerbspersonen gleicher Qualifikation (ohne Auszubildende).

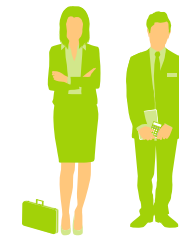
Die Kategorie "Mit beruflicher Ausbildung" beinhaltet betriebliche Berufsausbildung und Berufsfachschulausbildung sowie Fort- und Weiterbildung an Fach-, Techniker- und Meisterschulen, jedoch nicht die Ausbildung an Verwaltungsfachhochschulen. Diese wird im Bereich "mit Hochschulausbildung" gezählt.

Quelle: Statistisches Bundesamt (Destatis) (2018): Tabelle 21111-0005 "Schüler: Bundesländer, Schuljahr, Geschlecht, Jahrgangsstufe, Schulart", abrufbar unter: <https://www-genesis.destatis.de> (Abruf 01.03.2018).

Bundeszentrale für politische Bildung, [www.bpb.de](http://www.bpb.de), und Wissenschaftszentrum Berlin für Sozialforschung, [www.wzb.eu](http://www.wzb.eu), 2018.  
Infografik: [www.infografiker.com](http://www.infografiker.com)

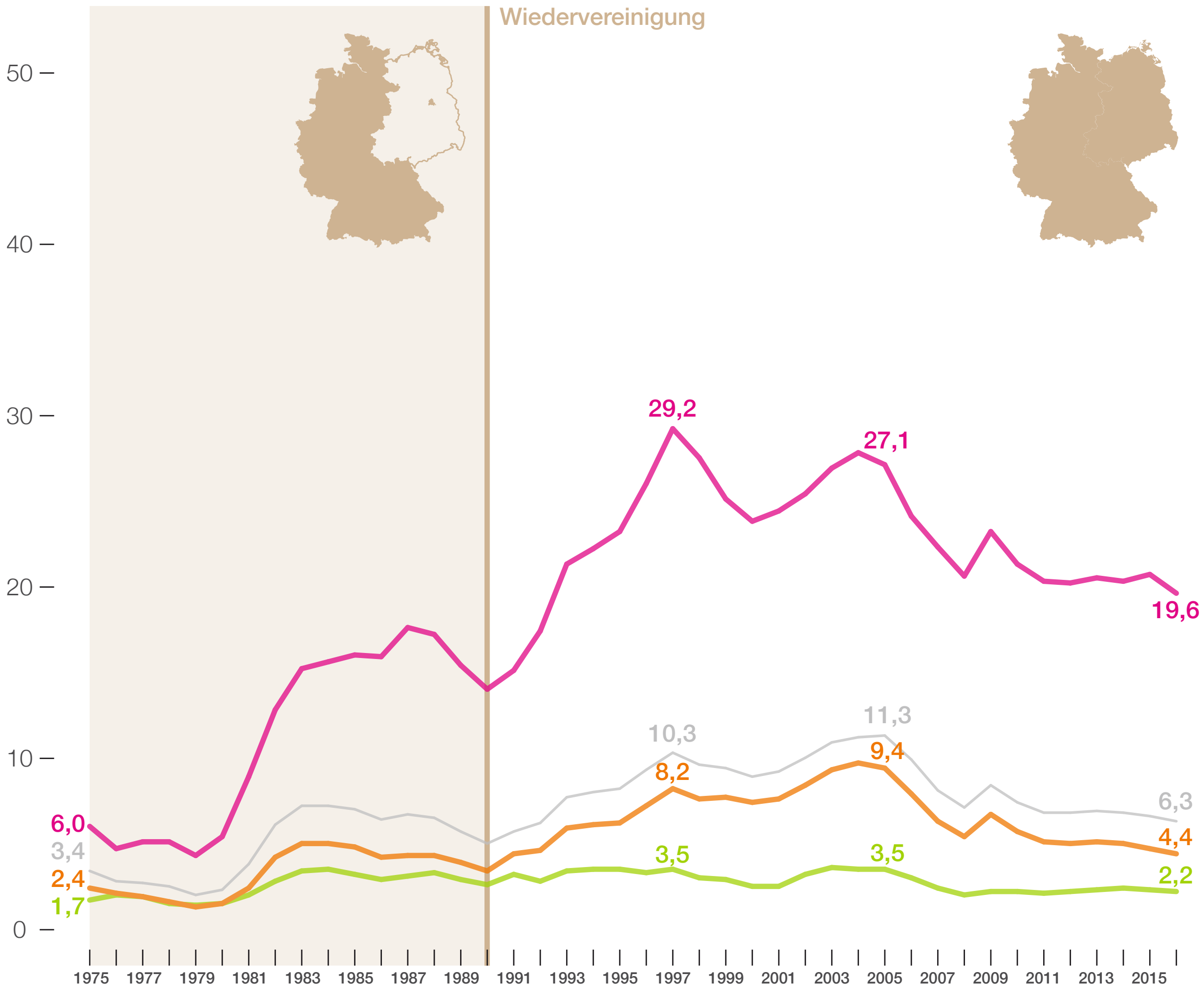
# Wie stark schützen die Bildungsabschlüsse vor Arbeitslosigkeit? (1975-2016)

Qualifikationsspezifische Arbeitslosenquote nach Geschlecht, Deutschland insgesamt



— Arbeitslosenquote gesamt — ohne Ausbildung — mit beruflicher Ausbildung — mit Hochschulausbildung

Gesamt  
 Männer  
 Frauen



Hinweise:  
Die qualifikationsspezifische Arbeitslosenquote erfasst Arbeitslose in Prozent aller zivilen Erwerbspersonen gleicher Qualifikation (ohne Auszubildende).

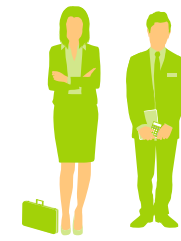
Die Kategorie "Mit beruflicher Ausbildung" beinhaltet betriebliche Berufsausbildung und Berufsfachschulausbildung sowie Fort- und Weiterbildung an Fach-, Techniker- und Meisterschulen, jedoch nicht die Ausbildung an Verwaltungsfachhochschulen. Diese wird im Bereich "mit Hochschulausbildung" gezählt.

Quelle: Statistisches Bundesamt (Destatis) (2018): Tabelle 21111-0005 "Schüler: Bundesländer, Schuljahr, Geschlecht, Jahrgangsstufe, Schulart", abrufbar unter: <https://www-genesis.destatis.de> (Abruf 01.03.2018).

Bundeszentrale für politische Bildung, [www.bpb.de](http://www.bpb.de), und Wissenschaftszentrum Berlin für Sozialforschung, [www.wzb.eu](http://www.wzb.eu), 2018.  
Infografik: [www.infografiker.com](http://www.infografiker.com)

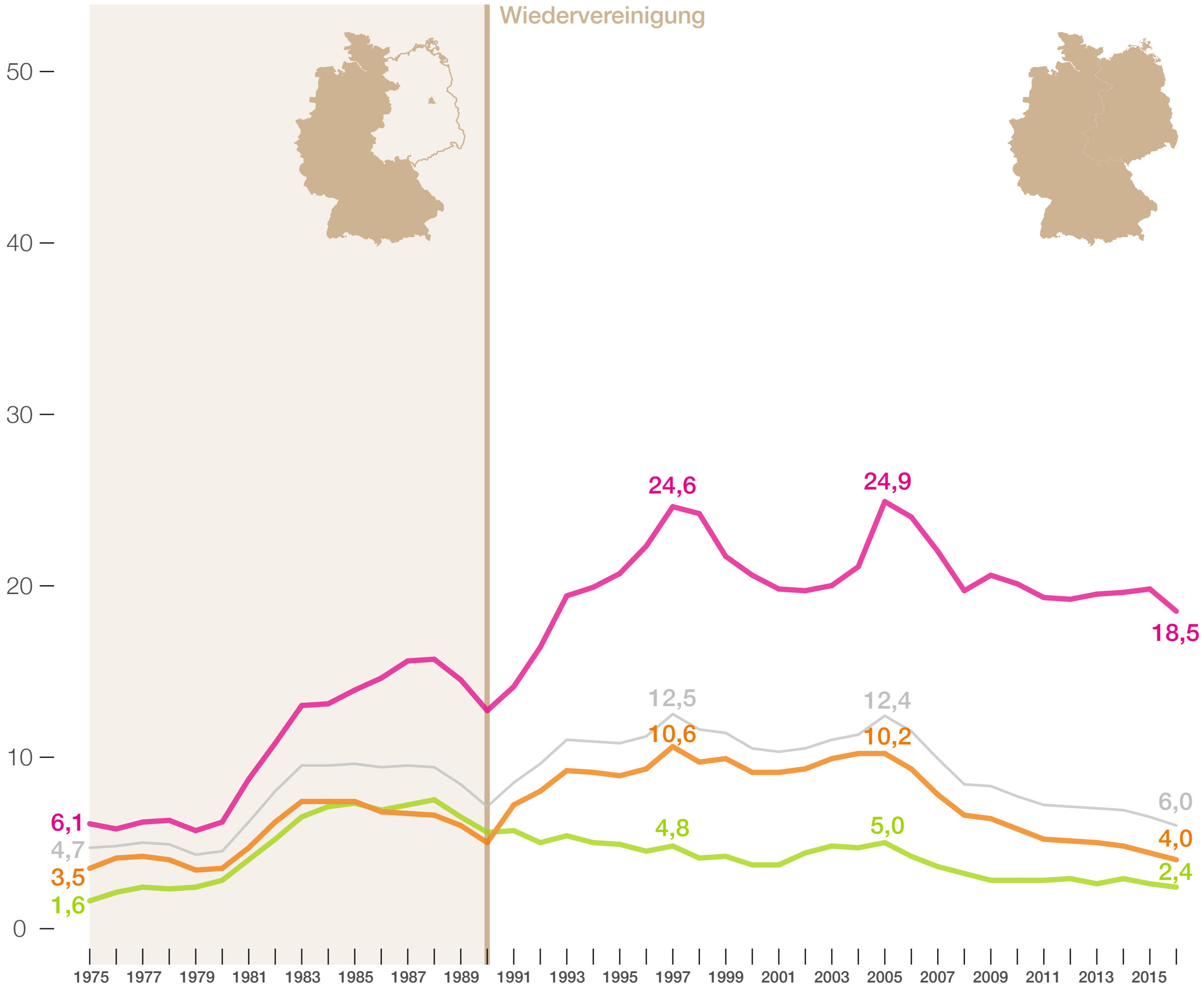
# Wie stark schützen die Bildungsabschlüsse vor Arbeitslosigkeit? (1975-2016)

Qualifikationsspezifische Arbeitslosenquote nach Geschlecht, Deutschland insgesamt



— Arbeitslosenquote gesamt — ohne Ausbildung — mit beruflicher Ausbildung — mit Hochschulausbildung

□ Gesamt  
□ Männer  
■ Frauen



Hinweise:  
Die qualifikationsspezifische Arbeitslosenquote erfasst Arbeitslose in Prozent aller zivilen Erwerbspersonen gleicher Qualifikation (ohne Auszubildende).

Die Kategorie "Mit beruflicher Ausbildung" beinhaltet betriebliche Berufsausbildung und Berufsfachschulausbildung sowie Fort- und Weiterbildung an Fach-, Techniker- und Meisterschulen, jedoch nicht die Ausbildung an Verwaltungsfachhochschulen. Diese wird im Bereich "mit Hochschulausbildung" gezählt.

Quelle: Statistisches Bundesamt (Destatis) (2018): Tabelle 21111-0005 "Schüler: Bundesländer, Schuljahr, Geschlecht, Jahrgangsstufe, Schulart", abrufbar unter: <https://www-genesis.destatis.de> (Abruf 01.03.2018).

Bundeszentrale für politische Bildung, [www.bpb.de](http://www.bpb.de), und Wissenschaftszentrum Berlin für Sozialforschung, [www.wzb.eu](http://www.wzb.eu), 2018.  
Infografik: [www.infografiker.com](http://www.infografiker.com)