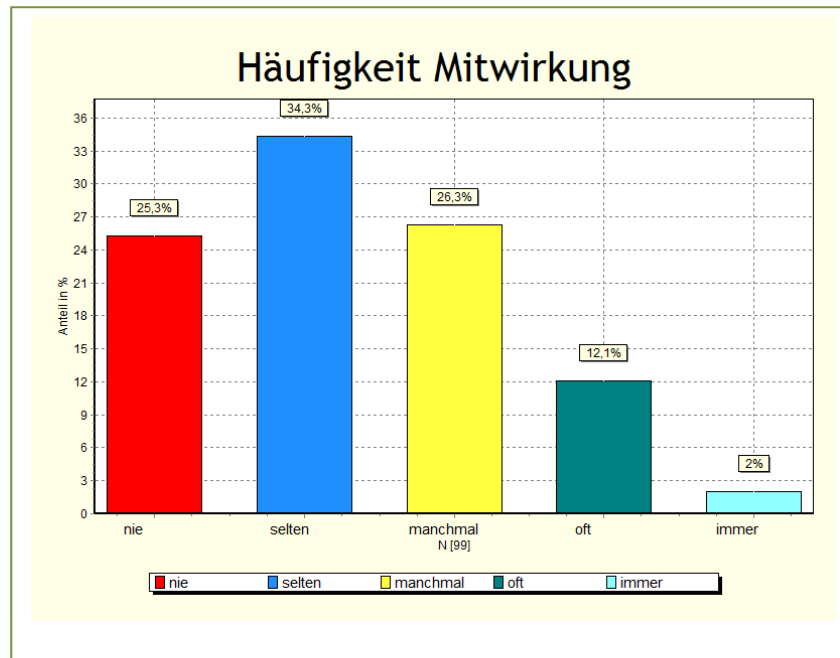


M 01.05 Musterauswertung - Einfache Häufigkeitsauszählung



Auswertung in prozentualen Zahlen		
Skalenwert	Nennung	%-Wert
1	nie	25
2	selten	34
3	manchmal	26
4	oft	12
5	immer	2
ohne Antwort		1
Summe		100

Statistische Werte:	
Mittelwert (<i>arithm. Mittel</i>):	2,3
Median:	2
Standardabweichung:	1,04
Abweichung:	0,87

Interpretation:

Dem Tabellendiagramm kann man entnehmen, dass ein Viertel (25%) der befragten Jugendlichen nie in ihrem Wohnort oder der näheren Umgebung mitwirken. Ein Drittel der Befragten (34%) beteiligt sich selten und wiederum ein Viertel (26%) manchmal. Lediglich 12% der Befragten geben an, dass sie oft in Ihrer Kommune (oder im näheren Umfeld der Kommune) mitwirken, und nur 2% der Befragten beteiligen sich immer bzw. durchgängig in ihrer Gemeinde oder Umgebung. Ein Prozent der Befragten machte keine Angaben zu dieser Frage.

Die Hälfte der befragten Jugendlichen beteiligen sich selten (Median = 2), im arithmetischen Mittel ist eine leichte Tendenz zu „manchmal“ (arithmetisches Mittel = 2,3). Insgesamt ist die Abweichung eher gering (Standardabweichung = 1,04; Abweichung = 0,87)

Es kann festgehalten werden, dass die befragten Jugendlichen überwiegend nicht an ihrem Wohnort oder der näheren Umgebung mitwirken.