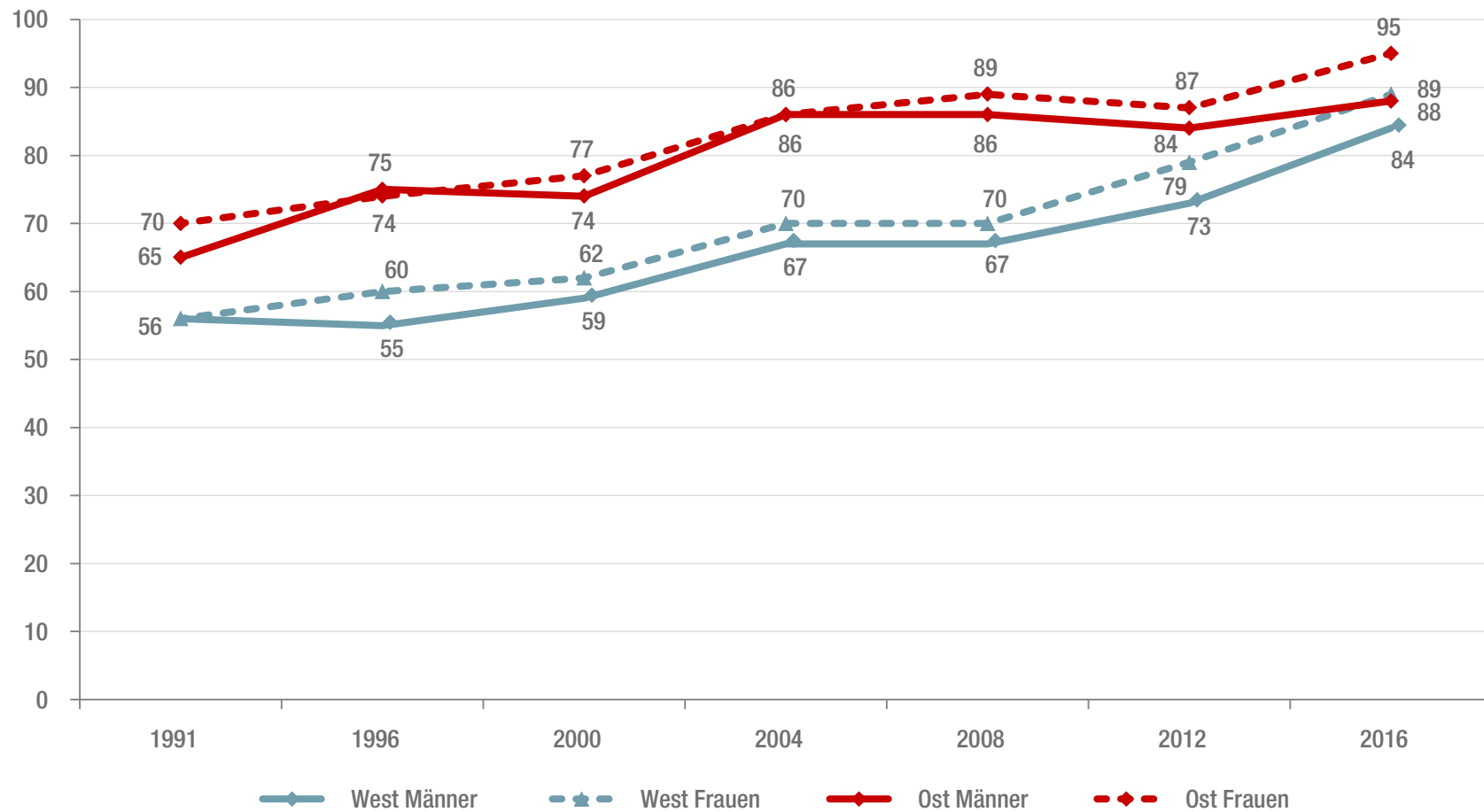


## ■ Anteil egalitärer Vorstellungen zur Rollenverteilung zwischen Mann und Frau

1991 bis 2016 (Angaben in Prozent)



Erläuterung egalitäre Vorstellungen: siehe Tabelle 1

Quelle: Michael Blohm, Jessica Walter (2018), Darstellung angepasst

Lizenz: Creative Commons by-nc-nd/3.0/de; Bundeszentrale für politische Bildung, 2020, www.bpb.de